

Fer chauffant (175 watts) pour marquer le bois

Prix selon la grosseur de la matrice (maximum 2" x 2")



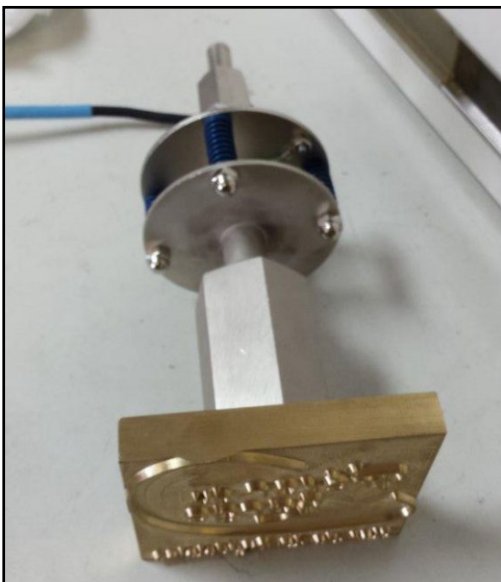
Pour matrice plus grande que 4" p² prix sur demande

De 1" p ² à 2" p ²	295\$	175\$
de 2.1" p ² à 3" p ²	320\$	200\$
de 3.1" p ² à 4" p ²	345\$	220\$
Le prix inclut fer chauffant et matrice		matrice seulement

Matrice montée sur tige filetée
pour chauffer à la torche ou autre source de chaleur intense

De 1" p ² à 2" p ²	195\$
de 2.1" p ² à 3" p ²	220\$
de 3.1" p ² à 4" p ²	245\$

Les matrices peuvent contenir du texte et/ou un logo selon votre choix. Pour les logos vous devez fournir un fichier vectorisé (.ai, .eps ou .pdf) Un fichier .jpeg ou .bmp de haute résolution peut aussi convenir. (sujet à évaluation, des frais de graphiste peuvent s'appliquer si le fichier n'est pas de qualité suffisante.)



Nous offrons aussi une gamme de fers chauffants pour usage industriel de 250 watts et plus. Ils peuvent être manuels ou pour perceuse à colonne.

Prix sur demande